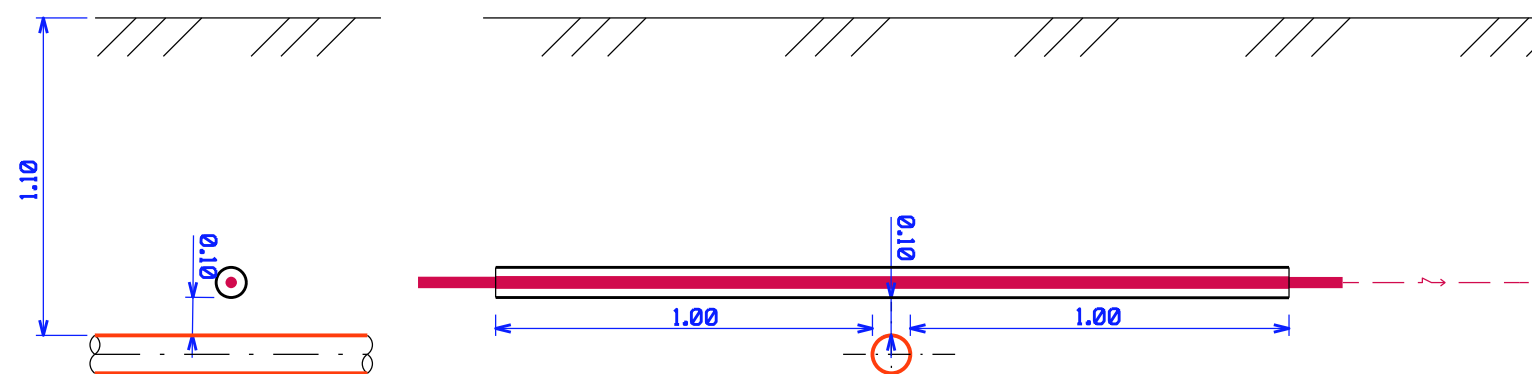
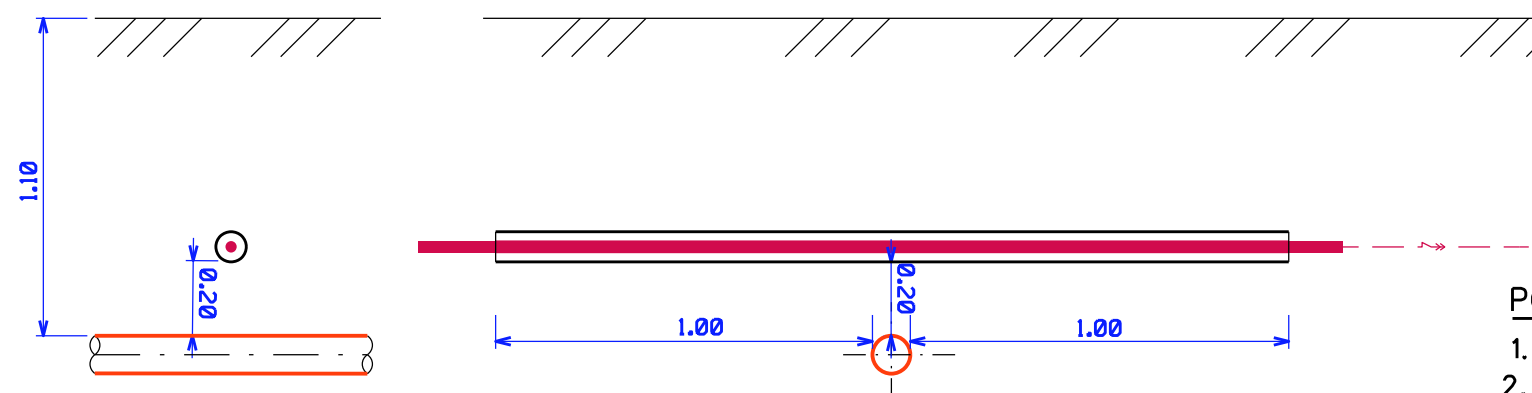


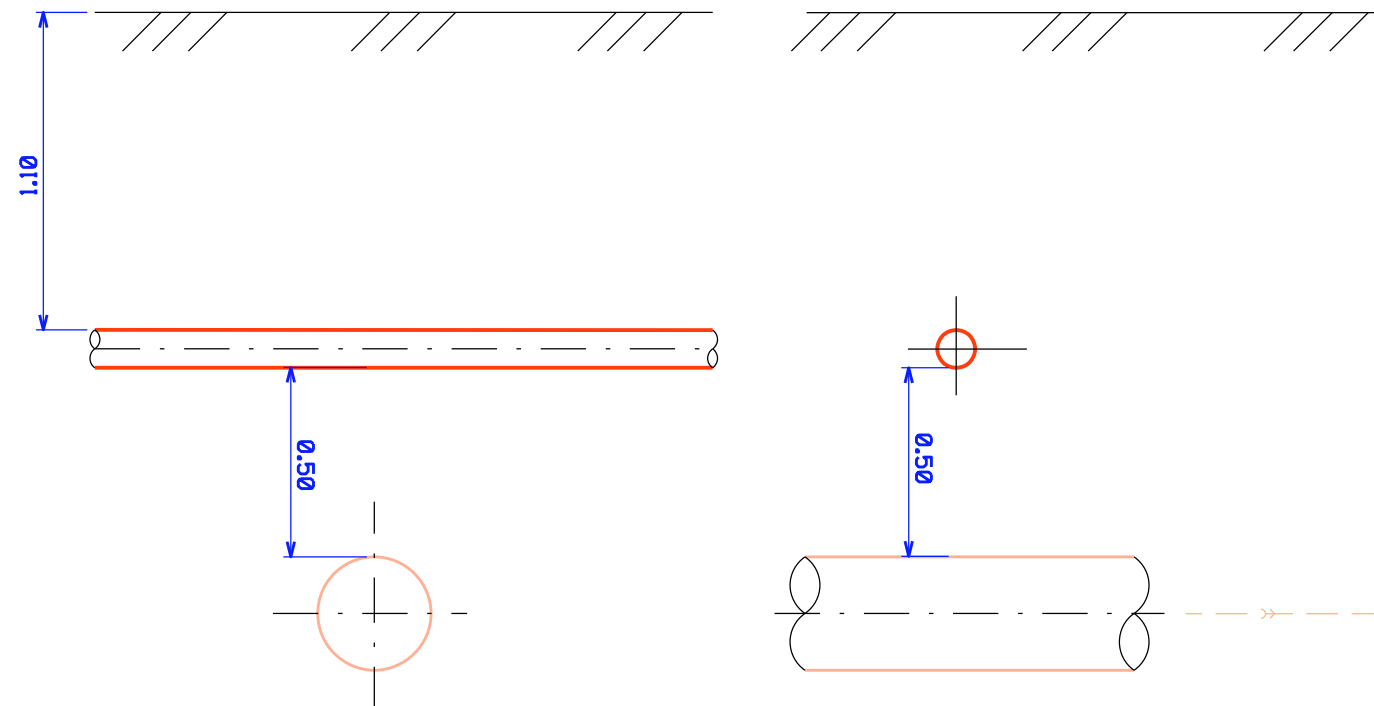
TYPOVÉ KŘÍŽENÍ STL PLYNOVODU SE SILOVÝMI KABELY DO 1 kV



TYPOVÉ KŘÍŽENÍ STL PLYNOVODU SE SILOVÝMI KABELY DO 10 kV A DO 35 kV



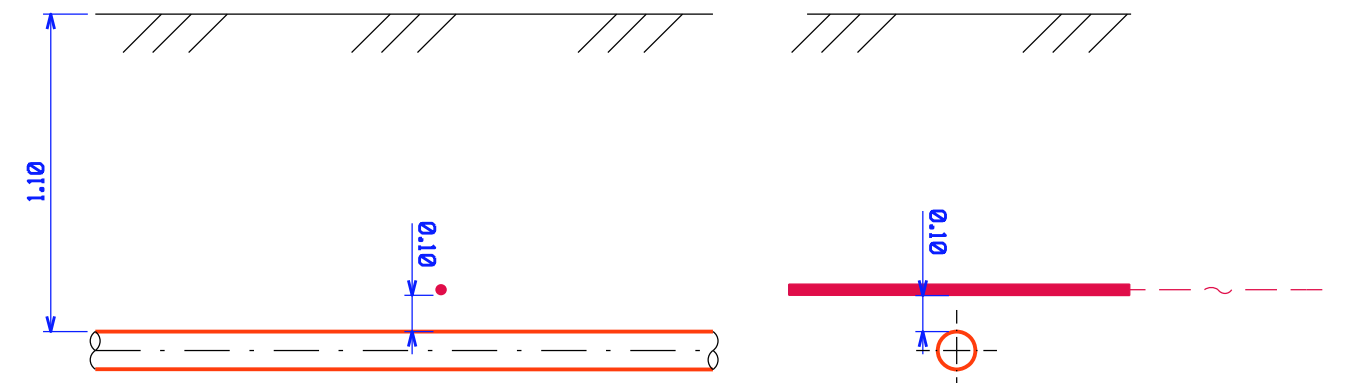
TYPOVÉ KŘÍŽENÍ STL PLYNOVODU SE STOKOVÝMI SÍTĚMI A KANALIZAČNÍMI PŘÍPOJKAMI



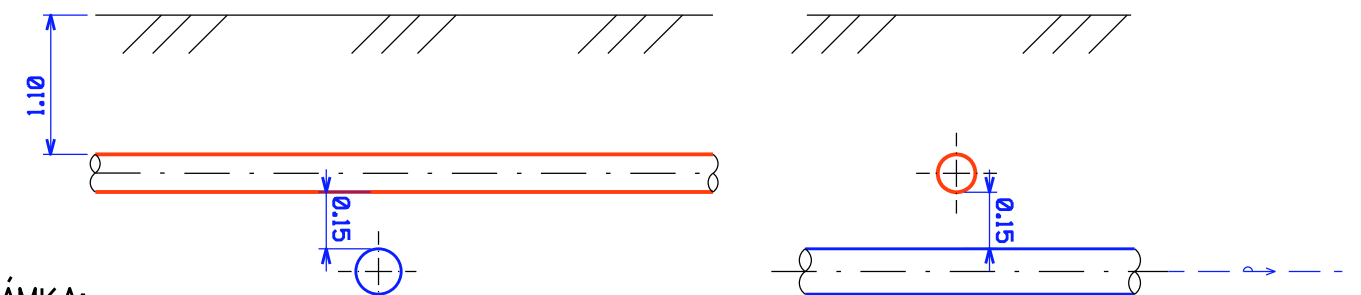
LEGENDA:

- NAVRHOVANÝ STL PLYNOVOD
- STÁVAJÍCÍ VODOVOD
- STÁVAJÍCÍ KANALIZACE
- STÁVAJÍCÍ PODZEMNÍ KABELY A KABELOVÉ PŘÍPOJKY NN
- STÁVAJÍCÍ PODZEMNÍ KABELY A KABELOVÉ PŘÍPOJKY VN DO 10 kV
- STÁVAJÍCÍ PODZEMNÍ TELEKOMUNIKAČNÍ ZAŘÍZENÍ A VEDENÍ MÍSTNÍ SÍTĚ

TYPOVÉ KŘÍŽENÍ STL PLYNOVODU SE SDĚLOVACÍMI KABELY



TYPOVÉ KŘÍŽENÍ STL PLYNOVODU S VODOVODNÍMI SÍTĚMI A PŘÍPOJKAMI



POZNÁMKA:

1. PROSTOROVÉ USPOŘÁDÁNÍ SÍTÍ TECHNICKÉHO VYBAVENÍ MUSÍ ODPOVÍDAT ČSN 73 6005!
2. NEJMENŠÍ DOVOLENÁ VZDÁLENOST MEZI PLYNOVODEM A SILOVÝMI KABELY DO 1 kV 0,10 m, DO 35 kV 0,20 m S TÍM, ŽE KABEL JE ULOŽEN V CHRÁNIČCE PŘESAHOJÍCÍ PLYNOVOD NA KAŽDOU STRANU O 1000 mm. PRO KABEL BEZ OCHRANNÉHO KRYTU SE ZVĚTŠUJÍ VZDÁLENOSTI TAKTO: PŘI KŘÍŽENÍ STL PLYNOVODU S KABELY DO 35 kV NA 400 mm, PŘI KŘÍŽENÍ STL PLYNOVODU S KABELY DO 10 kV NA 1000 mm, S KABELY DO 35 kV NA 1500 mm!
3. KŘÍŽUJE-LI PLYNOVOD STOKOVÉ POTRUBÍ V MENŠÍ VZDÁLENOSTI NEŽ 500 mm, MINIMÁLNĚ VŠAK 150 mm, OPATŘÍ SE PLYNOVOD Z KOVU TROJNÁSOBNOU IZOLACÍ PŘESAHOJÍCÍ STOKOVÉ POTRUBÍ NA KAŽDOU STRANU O 1000 mm A JE-LI PLYNOVOD Z PE, CHRÁNIČKOU!

Ivo HOS-PROJEKTOVÁ KANCELÁŘ, 671 56 Grešlové Mýto 76

KRESLIL	VYPRACOVAL	ZODP.PROJEKTANT	ČÍSLO ZAKÁZKY 51/2015 ARCH. ČÍSLO 51/2015 STUP. DOKUM. DŮR, PDPS DATUM 12/2015 FORMÁT A3		
MicroStation V8i	Ivo HOS	Ivo HOS			
HP DJ T520					
REG. Jihomoravský	OKRES Znojmo	KAT.Ú. Moravský Krumlov			
INVESTOR Město Moravský Krumlov, nám. Klášterní 125, 672 11 Moravský Krumlov			OBJEKT SO 02 - PLYNOVODNÍ ŘAD		
AKCE MORAVSKÝ KRUMLOV – Na Kačence VYBUDOVÁNÍ CHODNÍKU A INŽ.SÍTÍ – 1.ETAPA			OBSAH D Výkresová dokumentace		
k.ú. Moravský Krumlov, parc.č. 3155/1, 3155/2, 3155/3, 3155/12, 3156/1, 3156/2, 3156/3, 3156/4, 3156/5, 3156/6, 3157/1, 3157/2, 3157/3, 3158/4, 3160/11, 3160/16, 3161/1, 3161/11, 3150/1, 1764/1, 3119/1, 3119/15			TYPOVÉ KŘÍŽENÍ S CIZÍMI PODZEMNÍMI ZAŘÍZENÍMI		
			MĚŘITKO	ČÍSLO VÝKRESU	PARÉ
			1:10	D.5	